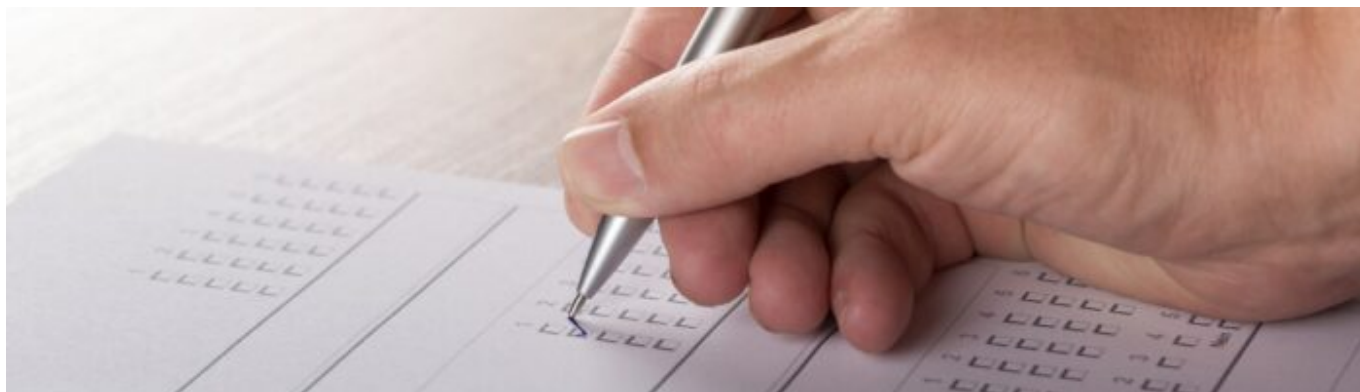


Podziel się opinią! ANKIETY



Do udziału w dwóch ankietach dotyczących usług społecznych na terenie gminy Korzenna zachęca Ośrodek Pomocy Społecznej w Korzennej. Jedna z nich adresowana jest do dorosłych mieszkańców, druga do uczennic i uczniów z klas 7-8. – Chcemy rozeznaczyć potrzeby, by później w miarę możliwości dostosować do niej ofertę – podkreśla Maria Poręba, kierownik OPS.

Liczny udział w ankiecie pozwoli uzyskać bardziej precyzyjną wiedzę, a wysoka frekwencja zwiększy szansę na reprezentatywny charakter ankietowego badania. Dla OPS w Korzennej opinie mieszkańców będą kluczowym elementem dla postawienia diagnozy dotyczącej potrzeb w zakresie usług społecznych, która z kolei będzie fundamentem dla wprowadzenia rozwiązań systemowych. – Będzie możliwe ubieganie się o wsparcie na ten cel. Chcemy już teraz wiedzieć, o co powinniśmy się starać – dodaje Maria Poręba.

[Ankieta dla dorosłych](#) mieszkańców zawiera 7 pytań, które w większości mają charakter zamknięty tzn. ankietowani mogą wybierać spośród podanych odpowiedzi. Przykładowo pytani są o to, jakie usługi społeczne są potrzebne dorosłym w gminie lub jakie usługi potrzebne są rodzinom z dziećmi. Do ankiety dołączona jest tzw. metryczka dotycząca miejsca zamieszkania, wieku i płci.

[Ankieta dla uczących się w klasach 7-8](#) składa się z 9 pytań i metryczki. Przedstawiciele młodszego pokolenia mieszkańców proszeni są odpowiedzieć m.in. na takie pytania jak „Jakie usługi społeczne są potrzebne dla młodzieży zamieszkującej na terenie Gminy Korzenna?” czy „Jakich miejsc brakuje dla młodzieży w Gminie Korzenna?”

Ankiety zostały przygotowane przy współpracy Regionalnego Ośrodka Pomocy Społecznej w Krakowie. Można w nich wziąć udział do końca maja.

