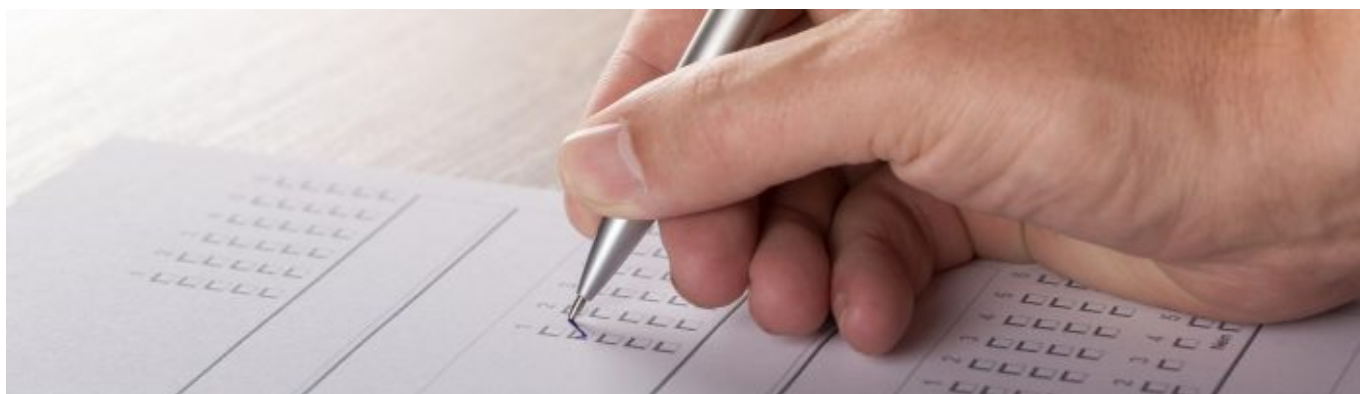


Badanie ankietowe dotyczące najpilniejszych potrzeb w gminie WEŻ UDZIAŁ!



Poszerzenie zakresu usług dla mieszkańców naszej gminy znajdujących się w najtrudniejszej sytuacji życiowej planuje Ośrodek Pomocy Społecznej w Korzennej. W opracowaniu szczegółowej oferty pomoże badanie ankietowe adresowane do mieszkańców.

Ankieta internetowa jest anonimowa, a orientacyjny czas potrzebny na jej wypełnienie to 15 minut.

Ankieta znajduje się [tutaj](#).

Tagi: [ankieta](#), [gmina Korzenna](#), [oferta](#), [pomoc społeczna](#), [usługi społeczne](#)